

รายงานสถิติเกี่ยวกับการติดตั้งระบบ GPS

ณ วันที่ 13 พฤศจิกายน 2563

1. จำนวนผู้ให้บริการ GPS ที่เชื่อมต่อข้อมูลกับกรมการขนส่งทางบก 185 ราย
2. จำนวนผู้ให้บริการ GPS และจำนวนรุ่น GPS ที่ได้รับการรับรองจากกรม

| จำนวนผู้ให้บริการ GPS ที่ได้รับการรับรองจากกรม(ราย) | จำนวนรุ่น GPS ที่ได้รับการรับรองจากกรม (รุ่น) |
|---|---|
| 134   | 430   |

3. จำนวนรถที่เชื่อมต่อข้อมูลกับศูนย์ GPS

| รถโดยสารประจำทาง | รถโดยสารไม่ประจำทาง | รถบรรทุกไม่ประจำทาง | รถบรรทุกส่วนบุคคล | รถอื่นๆ | รวม     |
|------------------|---------------------|---------------------|-------------------|---------|---------|
| 13,300           | 34,882              | 134,388             | 146,416           | 42,742  | 371,728 |

4. จำนวนรถที่ต้องติดตั้ง GPS และที่ติดตั้ง GPS แล้ว

| ประเภทรถ        | จำนวนรถที่ต้องติดตั้ง GPS (คัน) | จำนวนรถที่ติดตั้ง GPS แล้ว (คัน) | รถที่ติดตั้ง GPS แล้ว (ร้อยละ) | ความเร็วเกิน (คัน) | ร้อยละของรถที่ใช้ความเร็วเกิน | ความเร็วสูงสุด (กม./ชม.) | ความเร็วเกินเฉลี่ย (กม./ชม.) |
|-----------------|---------------------------------|----------------------------------|--------------------------------|--------------------|-------------------------------|--------------------------|------------------------------|
| <b>รถโดยสาร</b> |                                 |                                  |                                |                    |                               |                          |                              |
| •ประจำทาง       | 19,393                          | 12,548                           | 64.70                          | 26                 | 0.21                          | 125                      | 97.19                        |
| - หมวด 1        | 4,769                           | 4,170                            | 87.44                          |                    |                               |                          |                              |
| - หมวด 2        | 7,286                           | 4,280                            | 58.74                          |                    |                               |                          |                              |
| - หมวด 3        | 7,338                           | 4,098                            | 55.85                          |                    |                               |                          |                              |
| •ไม่ประจำทาง    | 59,741                          | 34,882                           | 58.39                          | 22                 | 0.06                          | 110                      | 99.42                        |
| รวมรถโดยสาร     | 79,134                          | 47,430                           | 59.94                          | 48                 | 0.10                          |                          | 98.21                        |
| <b>รถบรรทุก</b> |                                 |                                  |                                |                    |                               |                          |                              |
| •ไม่ประจำทาง    | 146,421                         | 134,388                          | 91.78                          | 151                | 0.11                          | 120                      | 98.78                        |
| •ส่วนบุคคล      | 252,157                         | 146,416                          | 58.07                          | 138                | 0.09                          | 119                      | 98.69                        |
| รวมรถบรรทุก     | 398,578                         | 280,804                          | 70.45                          | 289                | 0.10                          |                          | 98.74                        |
| รวมทั้งหมด      | 477,712                         | 328,234                          | 68.71                          | 337                | 0.10                          |                          | 98.66                        |

5. จำนวนรถตู้โดยสารที่ต้องติดตั้ง GPS และที่ติดตั้ง GPS แล้ว

| ประเภทรถ     | จำนวนรถที่ต้องติดตั้ง GPS (คัน) | จำนวนรถที่ติดตั้ง GPS แล้ว (คัน) | รถที่ติดตั้ง GPS แล้ว (ร้อยละ) | ความเร็วเกิน (คัน) | ร้อยละของรถที่ใช้ความเร็วเกิน | ความเร็วสูงสุด (กม./ชม.) | ความเร็วเกินเฉลี่ย (กม./ชม.) |
|--------------|---------------------------------|----------------------------------|--------------------------------|--------------------|-------------------------------|--------------------------|------------------------------|
| •ประจำทาง    | 10,182                          | 6,781                            | 66.60                          |                    |                               |                          |                              |
| - หมวด 1     | 3,407                           | 1,669                            | 48.99                          |                    |                               |                          |                              |
| - หมวด 2     | 3,402                           | 1,739                            | 51.12                          | 2                  | 0.12                          | 120                      | 107.00                       |
| - หมวด 3     | 3,373                           | 3,373                            | 100.00                         |                    |                               |                          |                              |
| •ไม่ประจำทาง | 31,500                          | 31,500                           | 100.00                         |                    |                               |                          |                              |
| รวมทั้งหมด   | 41,682                          | 38,281                           | 91.84                          |                    |                               |                          |                              |

6. จำนวนรถโดยสาร 2 ชั้น ที่ต้องติดตั้ง GPS และที่ติดตั้ง GPS แล้ว

| ประเภทรถ     | จำนวนรถที่ต้องติดตั้ง GPS (คัน) | จำนวนรถที่ติดตั้ง GPS แล้ว (คัน) | รถที่ติดตั้ง GPS แล้ว (ร้อยละ) | ความเร็วเกิน (คัน) | ร้อยละของรถที่ใช้ความเร็วเกิน | ความเร็วสูงสุด (กม./ชม.) | ความเร็วเกินเฉลี่ย (กม./ชม.) |
|--------------|---------------------------------|----------------------------------|--------------------------------|--------------------|-------------------------------|--------------------------|------------------------------|
| •ประจำทาง    | 1,403                           | 1,403                            | 100.00                         | 0                  | 0.00                          | 0                        | 0.00                         |
| •ไม่ประจำทาง | 5,120                           | 4,907                            | 95.84                          | 0                  | 0.00                          | 0                        | 0.00                         |
| •ส่วนบุคคล   | 32                              | 19                               | 59.38                          | 0                  | 0.00                          | 0                        | 0.00                         |
| รวมทั้งหมด   | 6,555                           | 6,329                            | 96.55                          | 0                  | 0.00                          |                          | 0.00                         |

7. จำนวนรถพยาบาลที่เชื่อมต่อข้อมูลกับศูนย์ GPS

หน่วย : คัน

| รย.1 | รย.2 | รย.3 | รวม   |
|------|------|------|-------|
| 951  | 182  | 15   | 1,148 |

รายงานสถิติการกระทำความผิดจากระบบ GPS รถทุกประเภท ทั่วประเทศ

เดือน พฤศจิกายน 2563

หน่วย : คัน

| วันที่   |             | 1 พ.ย.              | 2 พ.ย. | 3 พ.ย. | 4 พ.ย. | 5 พ.ย. | 6 พ.ย. | 7 พ.ย. | 8 พ.ย. | 9 พ.ย. | 10 พ.ย. | 11 พ.ย. | 12 พ.ย. | 13 พ.ย. | 14 พ.ย. | 15 พ.ย. | ค่าเฉลี่ยจำนวนรถ<br>ที่กระทำความผิด |        |
|----------|-------------|---------------------|--------|--------|--------|--------|--------|--------|--------|--------|---------|---------|---------|---------|---------|---------|-------------------------------------|--------|
| รถโดยสาร | ประจำทาง    | ความเร็วเกิน        |        |        |        |        |        |        | 47     | 47     | 37      | 27      | 30      | 26      |         |         | 36                                  |        |
|          |             | ไม่แสดงตน           |        |        |        |        |        |        | 1,676  | 2,768  | 1,676   | 1,402   | 753     | 2,390   |         |         | 1,778                               |        |
|          |             | ชั่วโมงการทำงานเกิน |        |        |        |        |        |        |        | 788    | 757     | 665     | 437     | 313     | 459     |         |                                     | 570    |
|          | ไม่ประจำทาง | ความเร็วเกิน        |        |        |        |        |        |        |        | 9      | 19      | 9       | 10      | 15      | 22      |         |                                     | 14     |
|          |             | ไม่แสดงตน           |        |        |        |        |        |        |        | 1,706  | 5,385   | 2,134   | 1,770   | 852     | 4,241   |         |                                     | 2,681  |
|          |             | ชั่วโมงการทำงานเกิน |        |        |        |        |        |        |        | 60     | 43      | 37      | 19      | 14      | 33      |         |                                     | 34     |
|          | ส่วนบุคคล   | ความเร็วเกิน        |        |        |        |        |        |        |        | 0      | 0       | 0       | 0       | 0       | 0       |         |                                     | 0      |
|          |             | ไม่แสดงตน           |        |        |        |        |        |        |        | 5      | 39      | 9       | 4       | 9       | 31      |         |                                     | 16     |
|          |             | ชั่วโมงการทำงานเกิน |        |        |        |        |        |        |        | 0      | 0       | 0       | 0       | 0       | 0       |         |                                     | 0      |
| รถบรรทุก | ไม่ประจำทาง | ความเร็วเกิน        |        |        |        |        |        |        | 141    | 187    | 220     | 177     | 155     | 151     |         |         | 172                                 |        |
|          |             | ไม่แสดงตน           |        |        |        |        |        |        |        | 15,270 | 33,002  | 26,049  | 21,739  | 10,917  | 25,739  |         |                                     | 22,119 |
|          |             | ชั่วโมงการทำงานเกิน |        |        |        |        |        |        |        | 17,072 | 18,799  | 23,584  | 16,365  | 11,651  | 17,298  |         |                                     | 17,462 |
|          | ส่วนบุคคล   | ความเร็วเกิน        |        |        |        |        |        |        |        | 146    | 155     | 168     | 148     | 111     | 138     |         |                                     | 144    |
|          |             | ไม่แสดงตน           |        |        |        |        |        |        |        | 12,465 | 34,675  | 17,459  | 15,469  | 6,016   | 26,504  |         |                                     | 18,765 |
|          |             | ชั่วโมงการทำงานเกิน |        |        |        |        |        |        |        | 9,558  | 10,462  | 11,437  | 9,177   | 4,541   | 7,741   |         |                                     | 8,819  |

รายงานสถิติการกระทำความผิดจากระบบ GPS รถทุกประเภท ทั่วประเทศ

เดือน พฤศจิกายน 2563

หน่วย : ร้อยละ

| วันที่                      |                     | 1 พ.ย.              | 2 พ.ย. | 3 พ.ย. | 4 พ.ย. | 5 พ.ย. | 6 พ.ย. | 7 พ.ย. | 8 พ.ย. | 9 พ.ย. | 10 พ.ย. | 11 พ.ย. | 12 พ.ย. | 13 พ.ย. | 14 พ.ย. | 15 พ.ย. | ค่าเฉลี่ยร้อยละรถ<br>ที่กระทำความผิด |       |
|-----------------------------|---------------------|---------------------|--------|--------|--------|--------|--------|--------|--------|--------|---------|---------|---------|---------|---------|---------|--------------------------------------|-------|
| รถโดยสาร                    | ประจำทาง            | ความเร็วเกิน        |        |        |        |        |        |        | 0.24   | 0.27   | 0.22    | 0.23    | 0.31    | 0.21    |         |         | 0.24                                 |       |
|                             |                     | ไม่แสดงตน           |        |        |        |        |        |        | 8.61   | 16.16  | 9.79    | 11.81   | 7.88    | 19.05   |         |         | 12.16                                |       |
|                             |                     | ชั่วโมงการทำงานเกิน |        |        |        |        |        |        | 4.05   | 4.42   | 3.88    | 3.68    | 3.28    | 3.66    |         |         | 3.90                                 |       |
|                             | ไม่ประจำทาง         | ความเร็วเกิน        |        |        |        |        |        |        |        | 0.02   | 0.03    | 0.02    | 0.03    | 0.07    | 0.06    |         |                                      | 0.03  |
|                             |                     | ไม่แสดงตน           |        |        |        |        |        |        |        | 3.11   | 9.83    | 3.90    | 4.74    | 3.83    | 12.16   |         |                                      | 6.21  |
|                             |                     | ชั่วโมงการทำงานเกิน |        |        |        |        |        |        |        | 0.11   | 0.08    | 0.07    | 0.05    | 0.06    | 0.09    |         |                                      | 0.08  |
| รถบรรทุก                    | ไม่ประจำทาง         | ความเร็วเกิน        |        |        |        |        |        |        | 0.10   | 0.14   | 0.16    | 0.13    | 0.12    | 0.11    |         |         | 0.13                                 |       |
|                             |                     | ไม่แสดงตน           |        |        |        |        |        |        | 11.36  | 24.56  | 19.38   | 16.18   | 8.12    | 19.15   |         |         | 16.46                                |       |
|                             |                     | ชั่วโมงการทำงานเกิน |        |        |        |        |        |        | 12.70  | 13.99  | 17.55   | 12.18   | 8.67    | 12.87   |         |         | 12.99                                |       |
|                             | ส่วนบุคคล           | ความเร็วเกิน        |        |        |        |        |        |        |        | 0.07   | 0.07    | 0.08    | 0.08    | 0.17    | 0.09    |         |                                      | 0.08  |
|                             |                     | ไม่แสดงตน           |        |        |        |        |        |        |        | 5.78   | 16.12   | 8.12    | 8.11    | 9.29    | 18.10   |         |                                      | 10.75 |
|                             |                     | ชั่วโมงการทำงานเกิน |        |        |        |        |        |        |        | 4.44   | 4.86    | 5.32    | 4.81    | 7.01    | 5.29    |         |                                      | 5.05  |
| ค่าเฉลี่ยรวม<br>รถทุกประเภท | ความเร็วเกิน        |                     |        |        |        |        |        |        | 0.08   | 0.10   | 0.10    | 0.10    | 0.13    | 0.10    |         |         | 0.10                                 |       |
|                             | ไม่แสดงตน           |                     |        |        |        |        |        |        | 7.33   | 18.00  | 11.23   | 10.79   | 8.03    | 17.94   |         |         | 12.36                                |       |
|                             | ชั่วโมงการทำงานเกิน |                     |        |        |        |        |        |        | 6.48   | 7.13   | 8.48    | 6.95    | 7.15    | 7.78    |         |         | 7.33                                 |       |

รายงานสถิติการกระทำความผิดจากระบบ GPS รถทุกประเภท กรุงเทพมหานคร

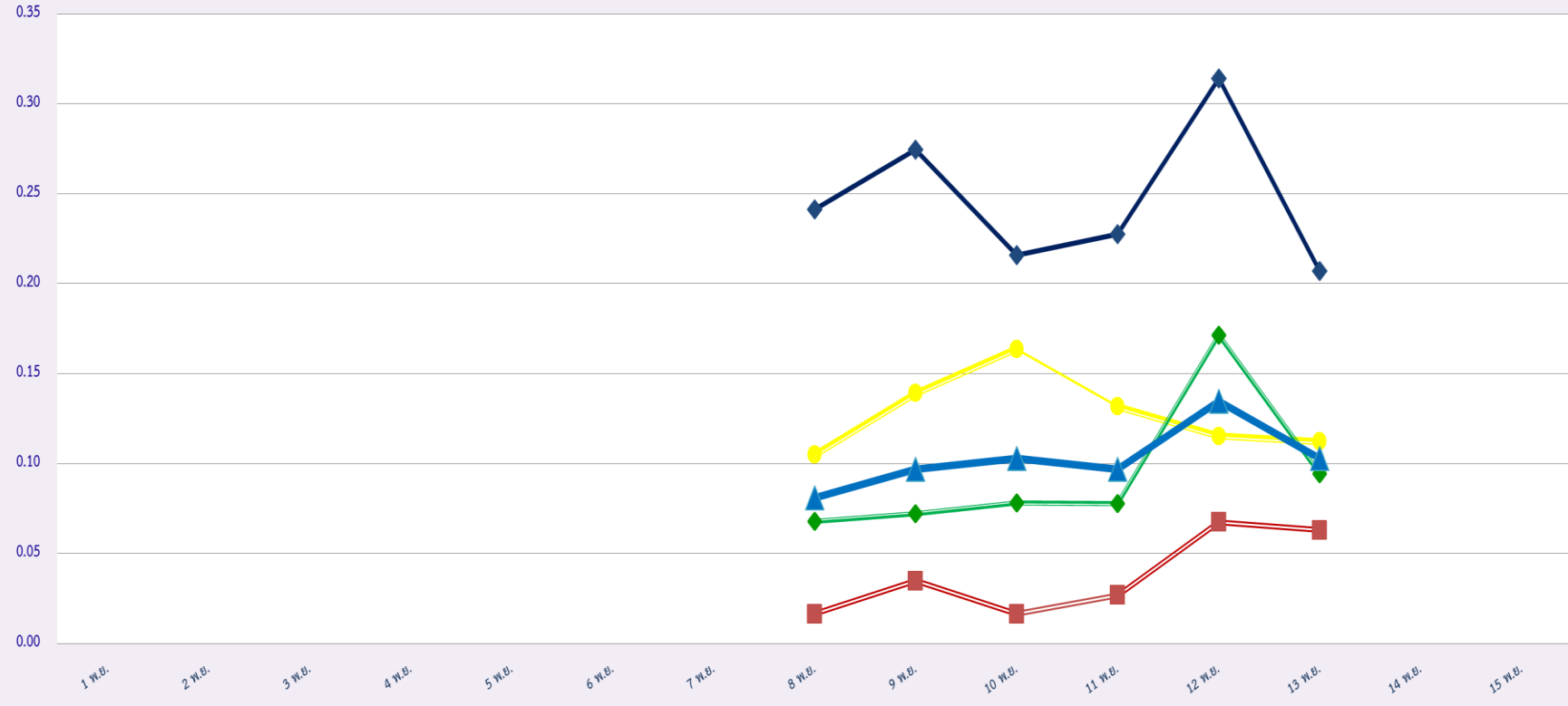
เดือน พฤศจิกายน 2563

หน่วย : คัน

| วันที่   |             | 1 พ.ย.              | 2 พ.ย. | 3 พ.ย. | 4 พ.ย. | 5 พ.ย. | 6 พ.ย. | 7 พ.ย. | 8 พ.ย. | 9 พ.ย. | 10 พ.ย. | 11 พ.ย. | 12 พ.ย. | 13 พ.ย. | 14 พ.ย. | 15 พ.ย. | ค่าเฉลี่ยจำนวนรถ<br>ที่กระทำผิด |       |
|----------|-------------|---------------------|--------|--------|--------|--------|--------|--------|--------|--------|---------|---------|---------|---------|---------|---------|---------------------------------|-------|
| รถโดยสาร | ประจำทาง    | ความเร็วเกิน        |        |        |        |        |        |        | 3      | 3      | 0       | 0       | 0       | 1       |         |         | 1                               |       |
|          |             | ไม่แสดงตน           |        |        |        |        |        |        | 722    | 886    | 811     | 684     | 312     | 793     |         |         | 701                             |       |
|          |             | ชั่วโมงการทำงานเกิน |        |        |        |        |        |        | 80     | 77     | 63      | 35      | 30      | 60      |         |         | 58                              |       |
|          | ไม่ประจำทาง | ความเร็วเกิน        |        |        |        |        |        |        |        | 0      | 0       | 0       | 1       | 0       | 1       |         |                                 | 0     |
|          |             | ไม่แสดงตน           |        |        |        |        |        |        |        | 419    | 658     | 519     | 457     | 194     | 563     |         |                                 | 468   |
|          |             | ชั่วโมงการทำงานเกิน |        |        |        |        |        |        |        | 8      | 9       | 5       | 3       | 0       | 3       |         |                                 | 5     |
|          | ส่วนบุคคล   | ความเร็วเกิน        |        |        |        |        |        |        |        | 0      | 0       | 0       | 0       | 0       | 0       |         |                                 | 0     |
|          |             | ไม่แสดงตน           |        |        |        |        |        |        |        | 3      | 6       | 3       | 1       | 2       | 3       |         |                                 | 3     |
|          |             | ชั่วโมงการทำงานเกิน |        |        |        |        |        |        |        | 0      | 0       | 0       | 0       | 0       | 0       |         |                                 | 0     |
| รถบรรทุก | ไม่ประจำทาง | ความเร็วเกิน        |        |        |        |        |        |        | 2      | 2      | 4       | 2       | 1       | 2       |         |         | 2                               |       |
|          |             | ไม่แสดงตน           |        |        |        |        |        |        | 3,921  | 8,928  | 9,519   | 7,770   | 2,965   | 6,492   |         |         | 6,599                           |       |
|          |             | ชั่วโมงการทำงานเกิน |        |        |        |        |        |        | 1,997  | 2,387  | 3,095   | 2,142   | 1,354   | 2,432   |         |         | 2,235                           |       |
|          | ส่วนบุคคล   | ความเร็วเกิน        |        |        |        |        |        |        |        | 3      | 0       | 4       | 1       | 0       | 2       |         |                                 | 2     |
|          |             | ไม่แสดงตน           |        |        |        |        |        |        |        | 2,018  | 3,551   | 3,452   | 3,107   | 1,132   | 2,461   |         |                                 | 2,620 |
|          |             | ชั่วโมงการทำงานเกิน |        |        |        |        |        |        |        | 897    | 906     | 1,005   | 773     | 422     | 725     |         |                                 | 788   |

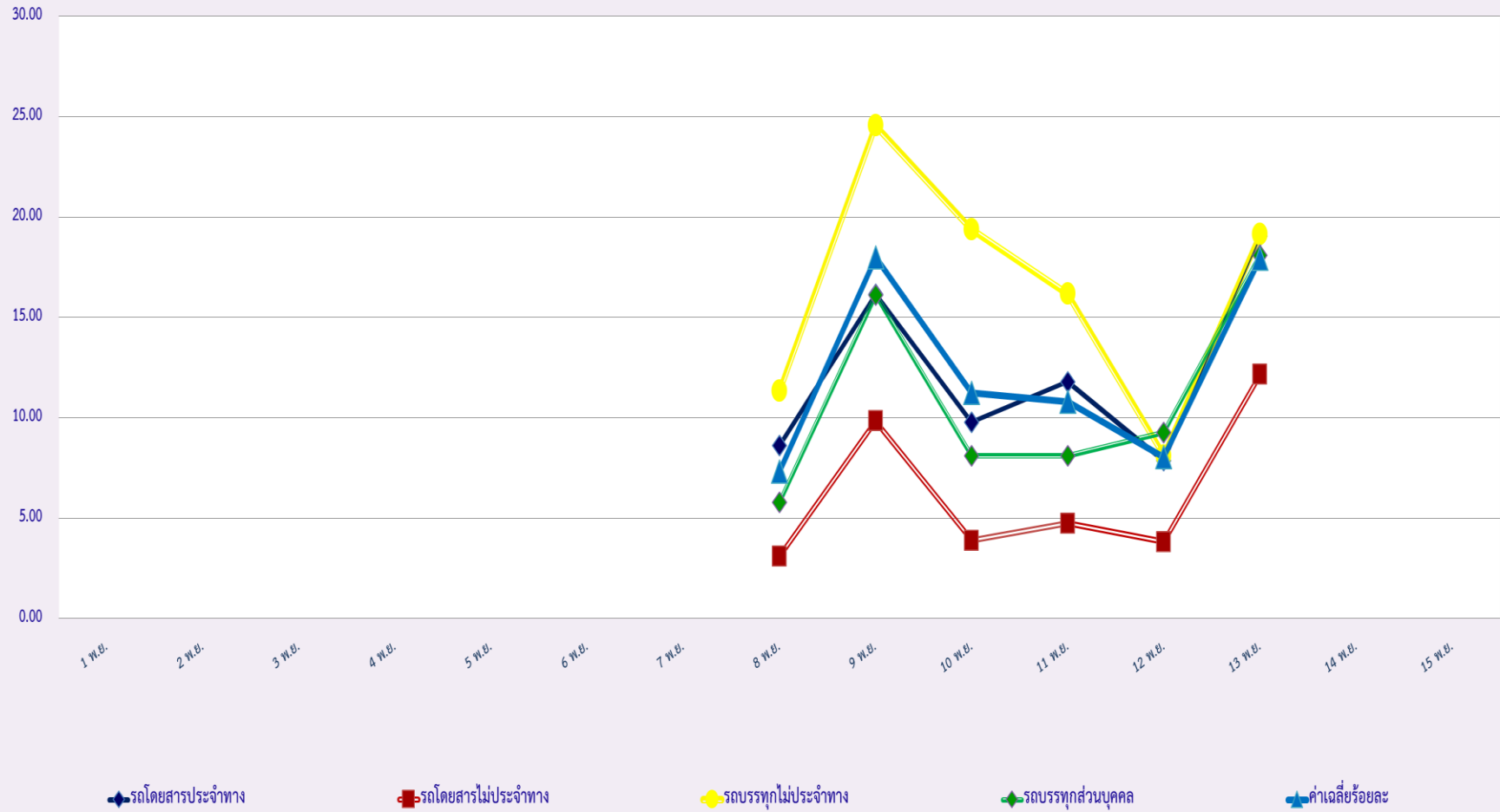
| พื้นที่    | วันที่     | 1 พ.ย.        | 2 พ.ย.     | 3 พ.ย. | 4 พ.ย. | 5 พ.ย. | 6 พ.ย. | 7 พ.ย. | 8 พ.ย. | 9 พ.ย. | 10 พ.ย. | 11 พ.ย. | 12 พ.ย. | 13 พ.ย. | 14 พ.ย. | 15 พ.ย. |
|------------|------------|---------------|------------|--------|--------|--------|--------|--------|--------|--------|---------|---------|---------|---------|---------|---------|
|            |            | กรุงเทพมหานคร | จำนวน(คัน) |        |        |        |        |        |        |        | 0       | 0       | 0       | 0       | 0       | 9       |
| ร้อยละ     |            |               |            |        |        |        |        |        | 0.00   | 0.00   | 0.00    | 0.00    | 0.00    | 0.52    |         |         |
| ทั่วประเทศ | จำนวน(คัน) |               |            |        |        |        |        |        | 0      | 0      | 0       | 0       | 0       | 2       |         |         |
|            | ร้อยละ     |               |            |        |        |        |        |        | 0.00   | 0.00   | 0.00    | 0.00    | 0.00    | 0.12    |         |         |

สถิติรถที่มีความเร็วเกินในรถแต่ละประเภท (ร้อยละ)

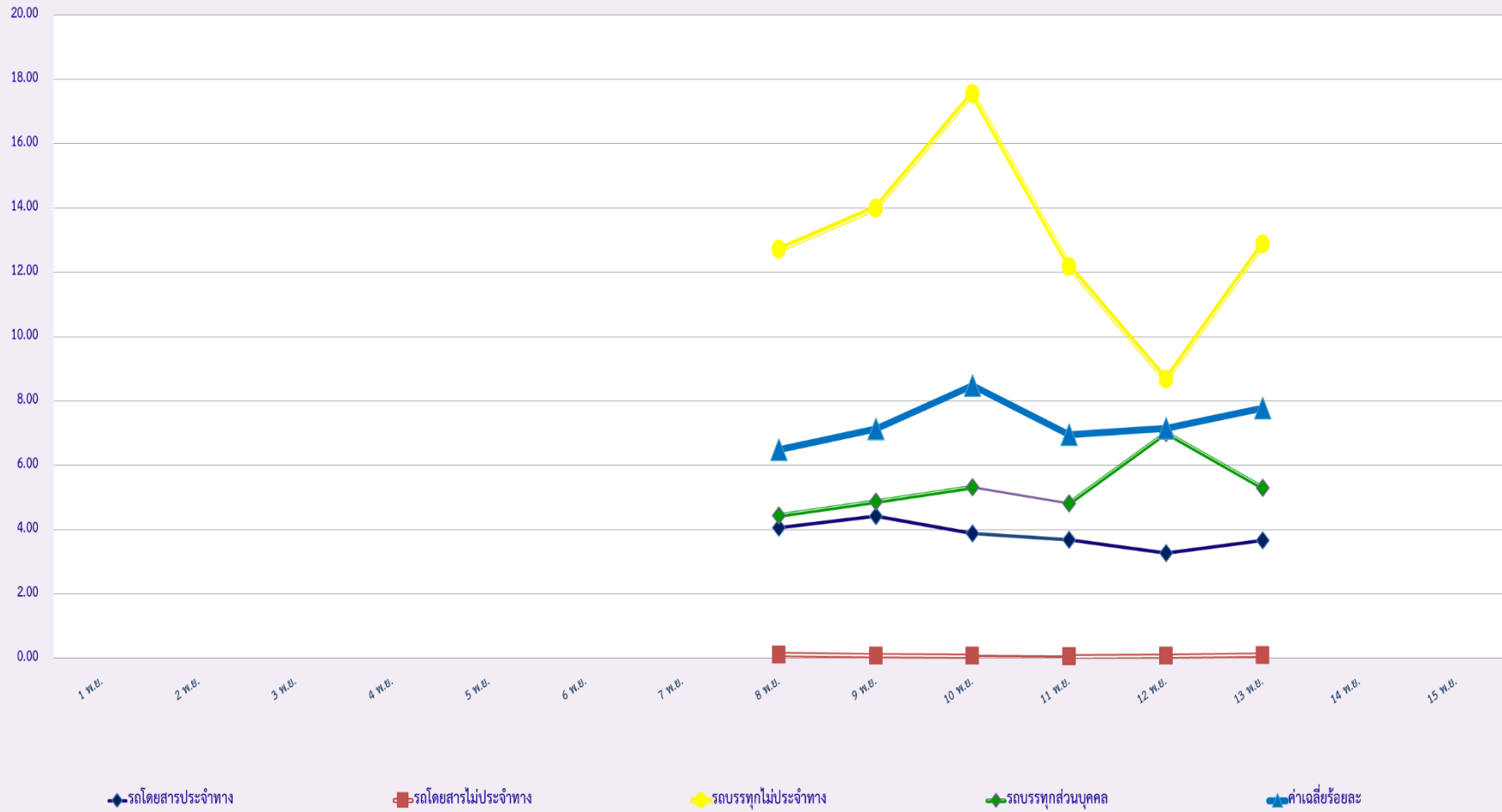


รถโดยสารประจำทาง      รถโดยสารไม่ประจำทาง      รถบรรทุกไม่ประจำทาง      รถบรรทุกส่วนบุคคล      ค่าเฉลี่ยร้อยละ

### สถิติการไม่แสดงตนของพนักงานขับรถในแต่ละประเภท (ร้อยละ)



### สถิติระยะเวลาการทำงานเกินของพนักงานขับรถในรถแต่ละประเภท (ร้อยละ)





สถิติรถตู้โดยสารประจำทาง หมวด 2(ขบส.)ที่มีความเร็วเกิน (ร้อยละ) .

